

# CAPACITAÇÃO E QUALIFICAÇÃO

## PLANO DE DESENVOLVIMENTO DE PESSOAS 2024



PROGRAMA DE PÓS-GRADUAÇÃO EM EDUCAÇÃO PARA OS CURSOS DE MESTRADO ACADÊMICO E DE DOUTORADO ACADÊMICO, PARA O SEGUNDO PERÍODO LETIVO DE 2024

Link: [Mestrado e Doutorado em Educação/Unb](#)

O PAPEL DA ÁREA DE GESTÃO DE PESSOAS NA GESTÃO DA MUDANÇA ORGANIZACIONAL

Link: [Gestão de Pessoas/Enap](#)  
carga horária: 20 horas



ACOMPANHAMENTO DA VIDA ESCOLAR DO ESTUDANTE

Link: [Acompanhamento Escolar do Estudante/Avamec](#)  
Carga horária: 60h

CURSOS E EVENTOS DE EXTENSÃO - UNB

Link:  
<https://sigaa.unb.br/sigaa/public/extensao/paginaListaPeriodosInscricoesAtividadesPublico.jsf?aba=p-extensao>

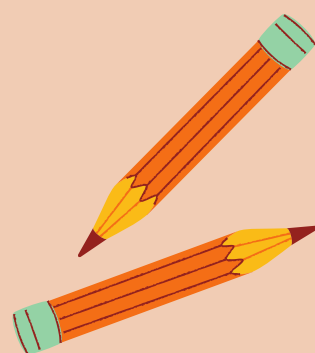


SAÚDE FÍSICA E MENTAL NA INTERNET

Link: [Saúde Física e Mental/FGV](#)  
Carga horária: 5 horas

PRATICANDO ANÁLISE E MELHORIA DE PROCESSOS

Link: [Melhoria e Processos/Enap](#)  
Carga horária: 21 horas



PRÓ-REITORIA DE GESTÃO DE PESSOAS  
DIRETORIA DE DE CAPACITAÇÃO E DESENVOLVIMENTO DE PESSOAS